



**Atwool**  
KATALOG PRZEGRÓD



The logo for Atwood features the word "Atwood" in a bold, black, sans-serif font. The letter "A" is stylized with a green outline of a house roof integrated into its top. A solid green horizontal bar is positioned below the "A".

**Atwood**



# KOMPLEKSOWE ROZWIĄZANIA IZOLACJI W EUROPEJSKICH STANDARDACH BUDOWNICTWA

A+WOOŁ dostarcza izolacje wykonane z wełny drzewnej, odpowiednie do wszystkich typów konstrukcji. Produkty A+WOOŁ pozwalają sprostać najwyższym standardom wymaganym przy budowaniu domów w niskich standardach energetycznych:



Dzięki zaawansowanemu procesowi produkcji udało się nam zmniejszyć ilość koniecznych dodatków do minimum. To czyni nasze produkty materiałem przyjaznym środowisku.



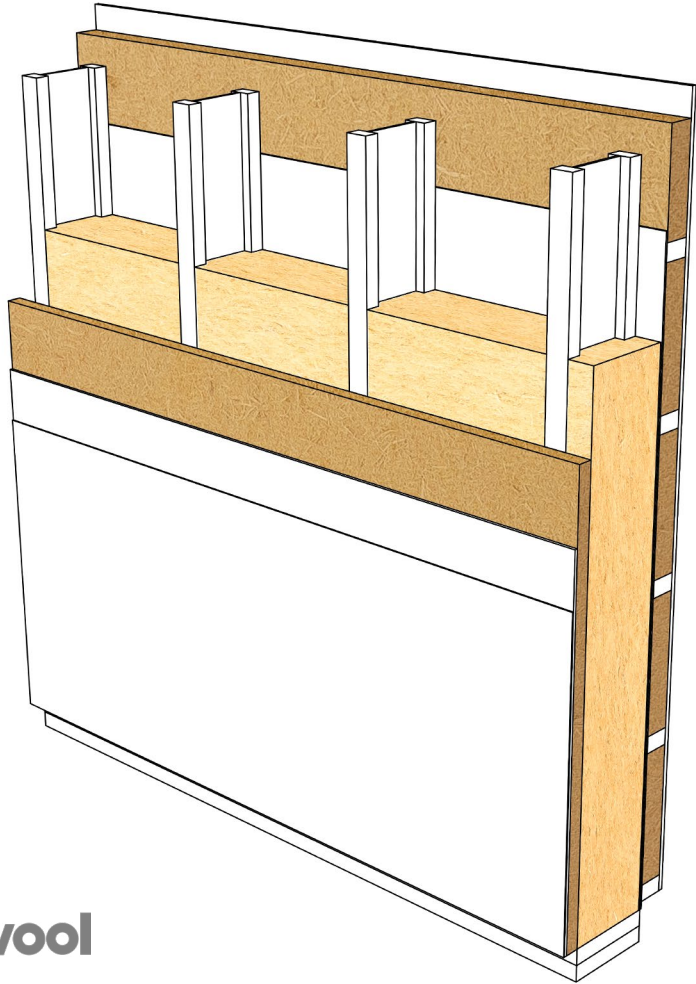
## | SKŁAD :

94,5% naturalne włókna drzew iglastych

5,5% parafina z żywicą MDI

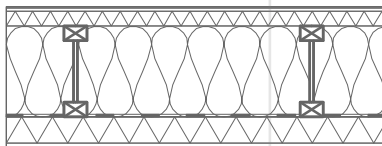
Wieloletnie doświadczenie zdobyte podczas projektowania oraz budowy, umożliwiło nam stworzenie, jednolitego i dopracowanego systemu przegród.

Dzięki opracowanym przez nas rozwiązaniom projektowanie obiektów w wyrubowanych standardach energetycznych stało się bardzo proste. Zapraszamy do współpracy.



# | Ściana zewnętrzna - tynk

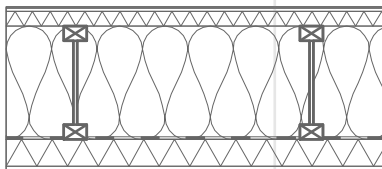
NF  
40



| U= 0,12 W/m²K

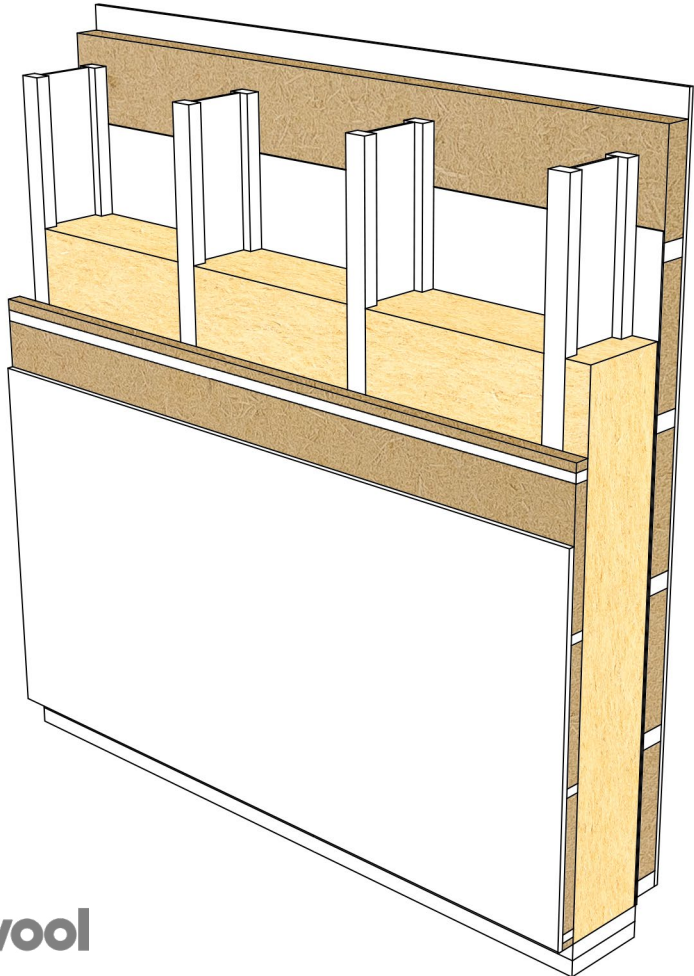
tynk silikonowy	3 mm
klej / siatka zbrojeniowa	4 mm
klej / siatka zbrojeniowa	4 mm
A+Wool wall	40 mm
A+Wool fill / dwuteownik	240 mm
folia paroizolacyjna	
A+Wool combi / ruszt drewniany	70 mm
plyta włókno - cementowa	12,5 mm
suma	373,5 mm

NF  
15



| U= 0,11 W/m²K

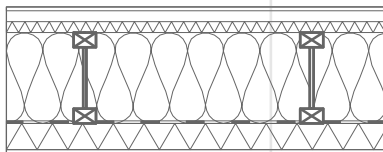
tynk silikonowy	3 mm
klej / siatka zbrojeniowa	4 mm
klej / siatka zbrojeniowa	4 mm
A+Wool wall	40 mm
A+Wool fill / dwuteownik	300 mm
folia paroizolacyjna	
A+Wool combi / ruszt drewniany	70 mm
plyta włókno - cementowa	12,5 mm
suma	433,5 mm





# | Ściana zewnętrzna - płyty elewacyjne

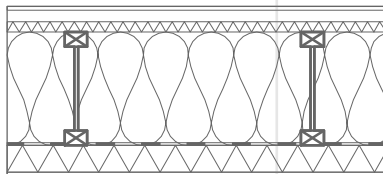
NF  
40



| U= 0,13 W/m²K

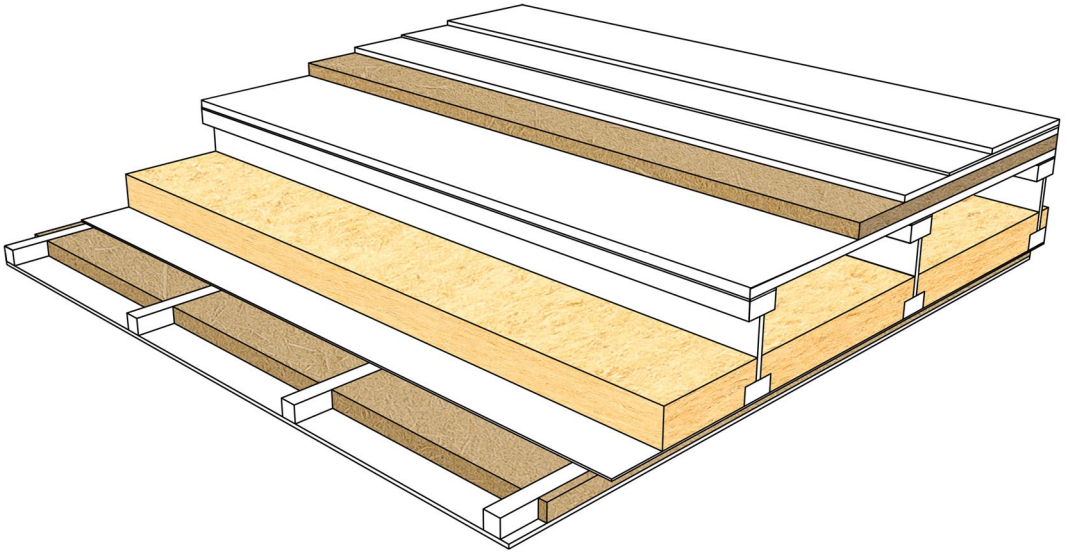
plyty elewacyjne	10 mm
szczelina wentylacyjna	30 mm
A+Wool roof	28 mm
A+Wool fill / dwuteownik	240 mm
folia paroizolacyjna	
A+Wool combi / ruszt drewniany	70 mm
plyta włókno - cementowa	12,5 mm
suma	391 mm

NF  
15

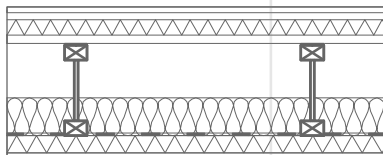


| U= 0,11 W/m²K

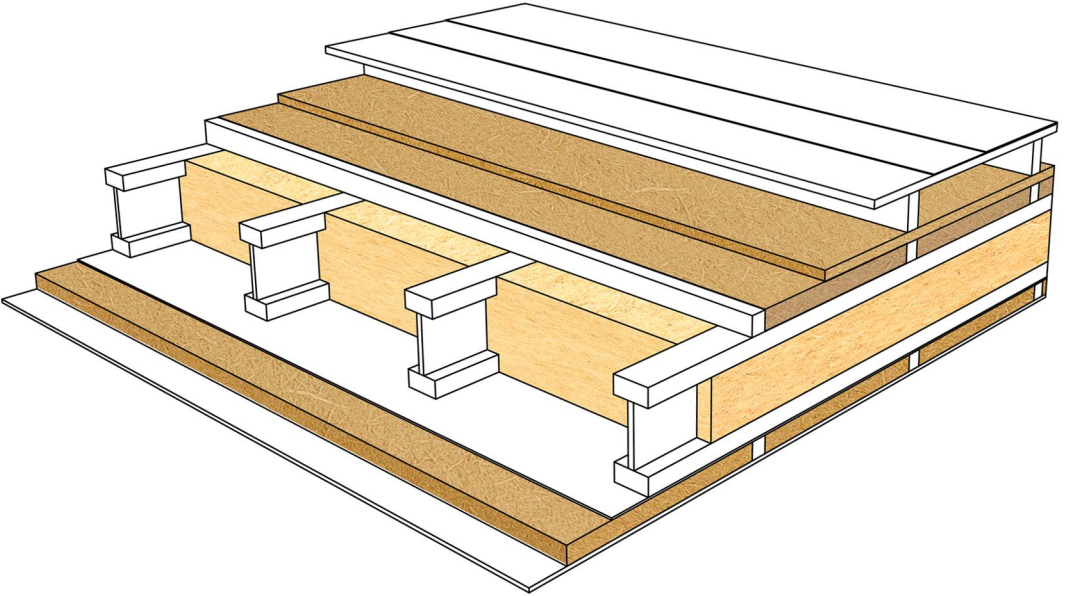
plyty elewacyjne	10 mm
szczelina wentylacyjna	30 mm
A+Wool roof	28 mm
A+Wool fill / dwuteownik	300 mm
folia paroizolacyjna	
A+Wool combi / ruszt drewniany	70 mm
plyta włókno - cementowa	12,5 mm
suma	451 mm



# | Strop

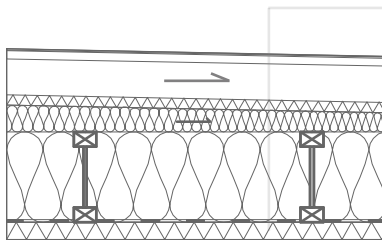


warstwa wykończeniowa podłogi	15 mm
płyta MFP	18 mm
<b>A+W</b> WOOL combi	40 mm
płyta MFP	22 mm
gumowa przekładka akustyczna	240 mm
<b>A+W</b> WOOL combi / dwuteownik	240 mm
folia paroizolacyjna	
<b>A+W</b> WOOL combi / C24 45x45	45 mm
płyta włókno - cementowa	10 mm
suma	390 mm



# | Stropodach wentylowany

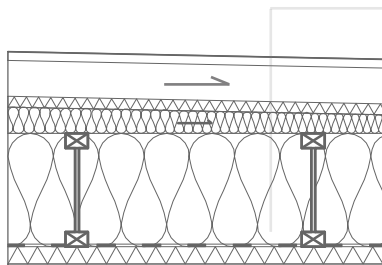
NF  
40



| U= 0,12 W/m²K

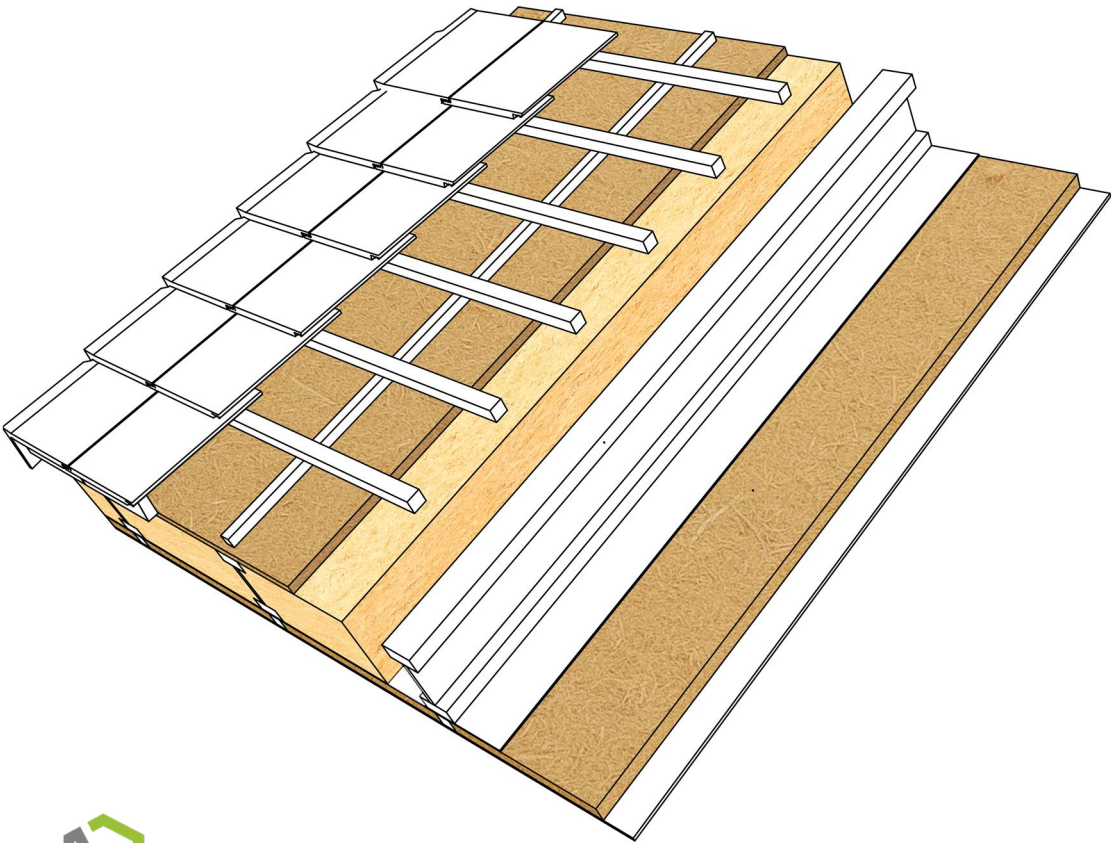
EPDM	1,5 mm
geowłóknina	
płyta MFP	22 mm
szczelina wentylacyjna	95 mm
A+Wool roof	28 mm
A+Wool fill / ruszt drewniany	45 mm
A+Wool fill / dwuteownik	240 mm
folia paroizolacyjna	
A+Wool combi / ruszt drewniany	45 mm
płyta włókno - cementowa	10 mm
suma	489 mm

NF  
15



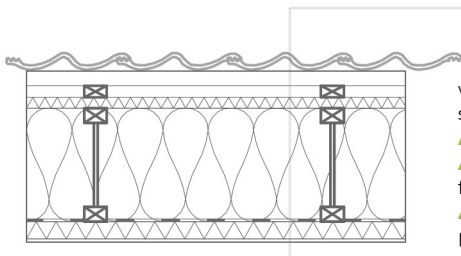
| U= 0,10 W/m²K

EPDM	1,5 mm
geowłóknina	
płyta MFP	22 mm
szczelina wentylacyjna	95 mm
A+Wool roof	28 mm
A+Wool fill / ruszt drewniany	45 mm
A+Wool fill / dwuteownik	300 mm
folia paroizolacyjna	
A+Wool combi / ruszt drewniany	45 mm
płyta włókno - cementowa	10 mm
suma	549 mm



# | Dach spadowy

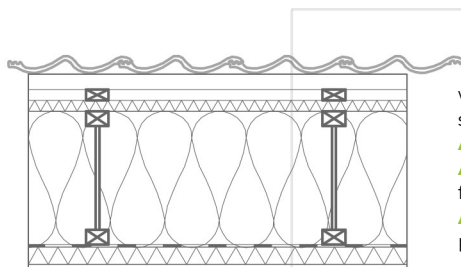
NF  
40



warstwa wykończenia dachu	103 mm
szczelina wentylacyjna	30 mm
A+Wool roof	28 mm
A+Wool fill / dwuteownik	280 mm
folia paroizolacyjna	
A+Wool combi / ruszt drewniany	45 mm
plyta włókno - cementowa	10 mm
suma	496 mm

| U= 0,12 W/m²K

NF  
15



warstwa wykończenia dachu	103 mm
szczelina wentylacyjna	30 mm
A+Wool roof	28 mm
A+Wool fill / dwuteownik	360 mm
folia paroizolacyjna	
A+Wool combi / ruszt drewniany	45 mm
plyta włókno - cementowa	10 mm
suma	576 mm

| U= 0,10 W/m²K









**A+wool**

ul. Ostroroga 34  
52-421 Wrocław  
POLAND

+48 666 130 304  
[www.apluswool.eu](http://www.apluswool.eu)  
[office@apluswool.eu](mailto:office@apluswool.eu)